

# Qui habite la maison du Seigneur?



Paroles et musique de  
Nathan Keys

♩ = 108

Sib

Solm<sup>7</sup>

Mib

1er Verset

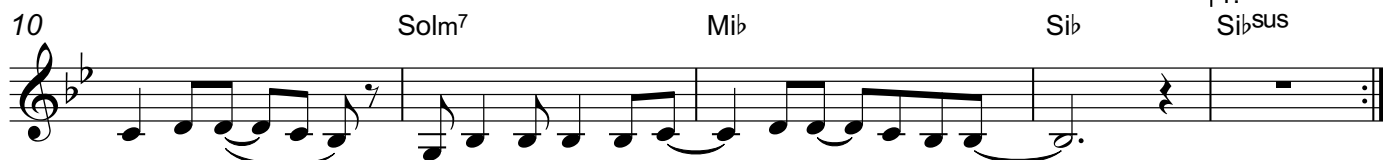
Sib



Qui ha - bi - te la



mai-son du Sei- gneur? Qui s'a-ge-nouille à ton trône?\_\_\_ Qui peut en - trer dans ce



lieu très saint?\_\_\_ Ce-lui qui fait ap-pel\_\_\_ au nom du Sei-gneur. \_\_\_



C'est ce-lui\_\_\_ qui est sans re - pro - che. Et c'est celle\_\_ qui a\_\_\_ le cœur jus-



- te,\_\_\_ qui parle\_\_ en vé - ri - té\_\_\_ du fond du cœur. \_\_\_

2e Verset



Qui con - naît\_\_ le Sei-gneur\_\_\_ des ar - mées? Qui goûte à ses\_\_ bien-veil-lances?\_\_\_



Qui se fit\_\_\_ à\_\_\_ ses\_\_\_ pro-mes-ses? Ce-lui qui fait ap-pel\_\_\_ au nom du Sei-gneur. \_\_\_

# Qui habite la maison du Seigneur? - 2

## 2e Refrain

33  $Sib^{sus}$   $Solm^7$   $Mib$   $Solm^7$

C'est ce - lui qui cherche ta grâ - ce, et c'est celle qui chante ta gloi -

37  $Mib$   $Solm^7$   $Mib$   $Sib$   $Sib^{sus}$   $Sib$

- re, dont l'âme a soif de toi, ô Sei - gneur.

## Pont

43  $Sib^{sus}$   $Fa$   $Mib$   $Sib$   $Sib^{sus}$

Ce n'est pas par nos pro - pres forces.

48  $Fa$   $Mib$   $Sib$   $Sib^{sus}$   $Fa$

Ce n'est pas grâce à tous nos ef - forts. Ce n'est que par ton sang,

53  $Mib$   $Sib$   $Sib^{sus}$   $Fa$   $Mib$

— Jé - sus, que nous sommes ap - pe - lés en - fants de Dieu.

## 3e Verset

58  $Sib$   $Sib^{sus}$   $Sib$   $Solm^7$

— Donc qui est la - vé par le sang de l'a - gneau? Qui peut en - trer par les

63  $Mib$   $Sib$   $Solm^7$

por - tes du ciel? Qui peut cou - rir dans les rues pa - vées d'or? Ceux qui font ap - pel


## 3e Refrain

67  $Mib$   $Sib$   $Sib^{sus}$   $Solm^7$

— au nom du Sei - gneur. C'est ce - lui qui est sans re - pro -

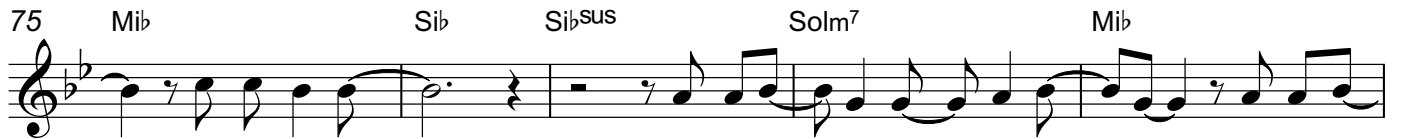
### Qui habite la maison du Seigneur? - 3

71      Mi $\flat$                                   Solm $^7$                                   Mi $\flat$                                   Solm $^7$



- che.      Et c'est celle\_\_\_ qui a\_\_\_ le cœur jus - te,\_\_\_      qui parle\_\_\_ en vé - ri - té\_

75      Mi $\flat$                                   Si $\flat$       Si $\flat$ <sup>SUS</sup>                                  Solm $^7$                                   Mi $\flat$



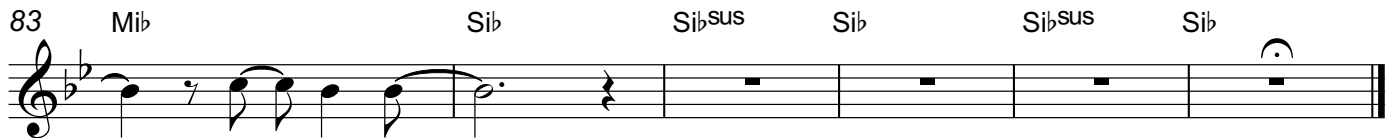
\_\_\_ du fond du cœur. \_\_\_                                  C'est ce-lui\_\_\_ qui cherche ta grâ - ce, \_\_\_      et c'est celle

80      Solm $^7$                                   Mi $\flat$                                   Solm $^7$



\_\_\_ qui chante ta gloi - re, \_\_\_                                  dont\_\_\_ l'âme a soif\_\_\_ de toi, \_\_\_

83      Mi $\flat$                                   Si $\flat$                                   Si $\flat$ <sup>SUS</sup>      Si $\flat$                                   Si $\flat$ <sup>SUS</sup>      Si $\flat$



\_\_\_ ô\_\_\_ Sei - gneur. \_\_\_